

Outreach über CERN in Deutschland

- **Deutscher LHC Outreach Plan**
- **Journalistentag**
- **Deutsche (public) CERN Webseiten**

LHC Outreach in Deutschland

● **Vorstellung eines LHC Outreach Plans im Herbst 2006**

● **Ziel**

- Steigerung der öffentlichen Wahrnehmung der Grundlagenforschung im Zusammenhang mit dem Start des LHC und der LHC Experimente

● **Zielgruppen**

- Wissenschaftlich interessierte Öffentlichkeit
- Politik
- Wissenschaftsjournalisten
- Wissenschaftler aus anderen Gebieten
- Schulen

● **Koordination: German Executive LHC Outreach Committee (GELOG)**

- Vorsitz: Thomas Naumann (DESY-Zeuthen)
- Mitglieder von MPI, GSI, LHC Experimenten, Universitäten, CERN (MH)

LHC Outreach Aktionen

- **Zentrale gemeinsame Webseiten für alle LHC Experimente**
- **Inaugurationsveranstaltung der FSPs (2.2.2007 in Bonn)**
 - FSP = Forschungsschwerpunkt (beim BMBF)
 - LHC FSPs: ATLAS, CMS, ALICE, nicht LHCb (zu klein in Deutschland)
- **Journalistentag am CERN (1.+2.11.2006)**
 - Einladung von Wissenschaftsjournalisten zum CERN
 - Besichtigungsprogramm, Vorträge, Interviews
- **Produktion eines LHC Films + weiterem Multimedia-Material**
 - Basismaterial für TV Anstalten (ganzer Film oder Teilszenen)
 - Film ist fertiggestellt (Februar 2007)
- **LHC Ausstellung in Berlin**
 - Vorgesehen: VW Forum (Ecke Unter den Linden / Friedrichstrasse)
 - Finanzierung jedoch noch nicht gesichert

Wissenschaft

Die Nobelpreismaschine

In Genf entsteht das größte Messgerät der Welt. Was auch immer Physiker damit entdecken – es wird bedeutend sein

Heiliger Gral
der Physik

Zwei kollidierende Mücken

Warum existiert der Mensch? In der Schweiz wollen Forscher den Urknall simulieren

Zur Wiege der Masse

Auf der Suche nach der fünften Dimension

Teilchenbeschleuniger soll neue Erkenntnisse bringen

Teilchenphysik: Den letzten Rätseln unserer Welt auf der Spur

„Hier entsteht
etwas wirklich
Großes!“

BESUCH AUF DER BAUSTELLE FÜR DEN GRÖSSTEN BESCHLEUNIGER DER ERDE

Die Teilchen-Macher

Die Urknall-Maschine

Das größte Experiment
der Welt steht bevor

Physiker simulieren den Urknall im Teilchenbeschleuniger

Der Urknall im Labor oder:

Wenn aus zwei Mücken Elefanten werden

GENF Ein Experiment soll zeigen, warum Menschen und Erde überhaupt da sind

LHC Film (Länge: 54 min)



Mehr deutsches Outreach

● **Deutsche Synchronisation von “CERN in 3 min”**

→ demnächst verfügbar

● **Deutsche Teilchenphysik Webseite wird überarbeitet**

→ <http://www.teilchenphysik.org>

→ neu: Sammlung öffentlicher Vorträge

● **Broschüren über CERN, LHC, ATLAS in 3D-pdf**

→ neuere AdobeReader Versionen (7.0.7 oder neuer) erlauben Darstellung von interaktiven 3D-Elementen (CAD Modelle mit Zoom, Drehen, etc.)

→ demnächst verfügbar

● **Weitere angestrebte Projekte**

→ PR-Sammlung (DVD)

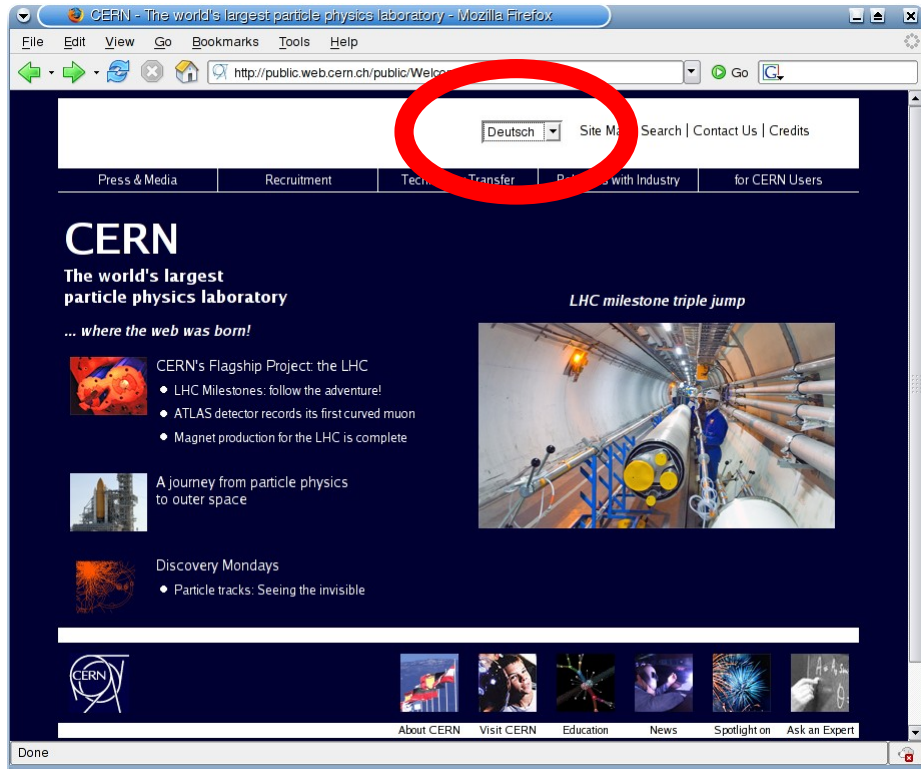
- Fotos, Videos, Animationen, Fact Sheets, Broschüren usw.

→ Sammlung von Exponaten für eine Wanderausstellung

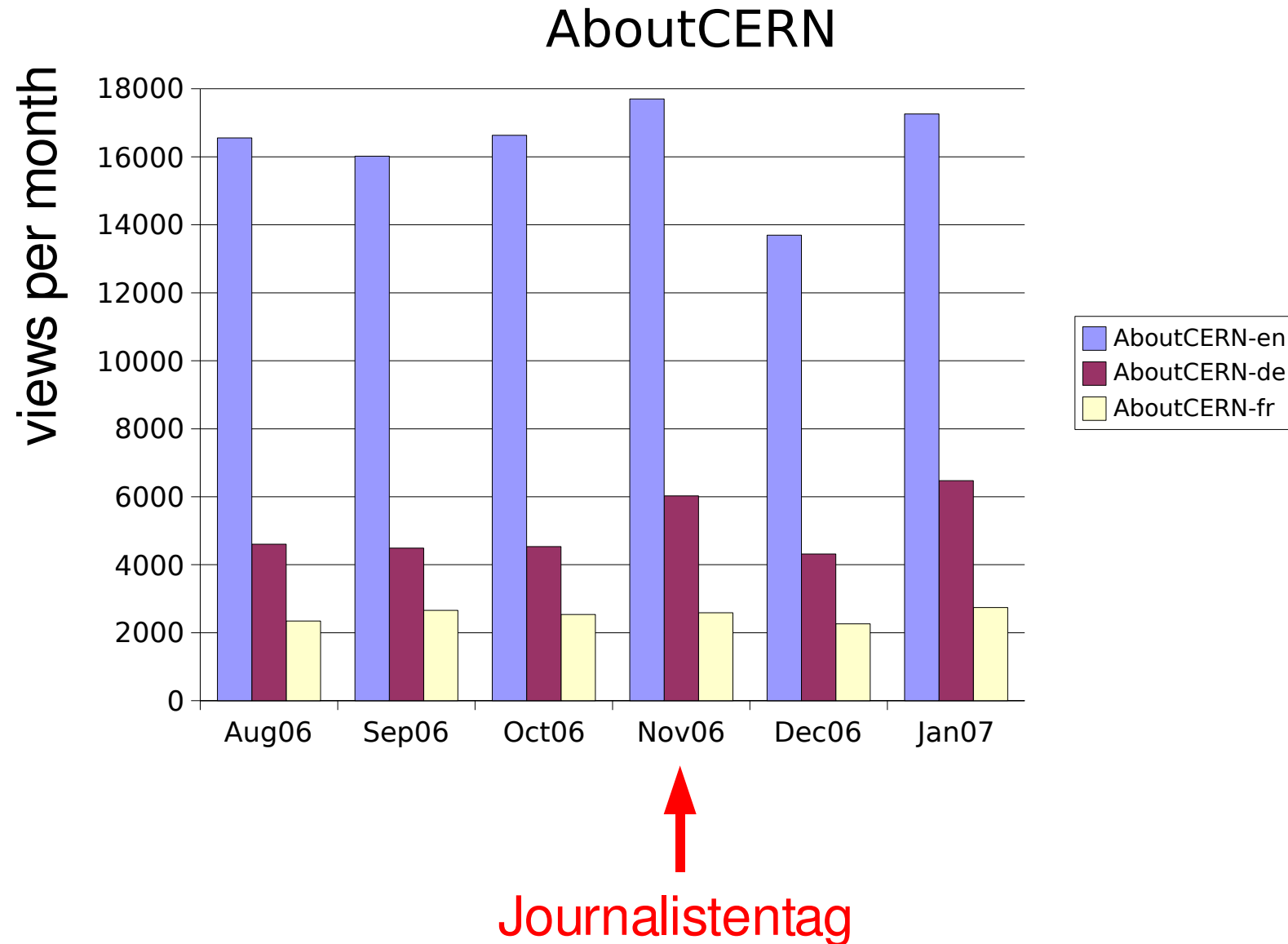
- Poster, Detektor-Hardware, Funken- oder Nebelkammer, Modelle

Deutsche public CERN Webseiten

- Online seit ca. einem Jahr (Mitte März 2006)



Web Statistik I



Web Statistik II

